

Шкафы, стойки, пульты





ZPAS

10 лет в России

Группа ZPAS представляет на рынке широкий спектр корпусов для телекоммуникационного и электрического оборудования, а также аксессуаров для их наполнения. Благодаря новым технологиям и дизайнерским решениям, компания преуспела в разработке всеобъемлющего продуктового портфеля. Группа ZPAS имеет сертификат системы менеджмента качества ISO 9001:2000 и сертификат системы экологического менеджмента ISO 14001:2004.

Польская компания ZPAS (Zakład Produkcji Automatyki Sieciowej) была основана в 1973 году и первоначально являлась испытательным подразделением Исследовательского института автоматизации систем энергоснабжения, расположенного во Вроцлаве. В 80-х годах подразделение было преобразовано в Исследовательско-производственный центр автоматизированных систем энергоснабжения. В 1990 году завод стал полностью самостоятельным предприятием. С 1 января 1992 года ZPAS является частной акционерной компанией.

В 2004 году часть бизнеса ZPAS S.A. была выделена в ZPAS-NET, дочернюю компанию, которая взяла на себя часть производства компании. Группа ZPAS в настоящее время производит свою продукцию на 2 заводах: в Пшигуже (Przygorze) и на территории Новорудского Промышленного Парка в Новой Руде — Слупце (Nowa Ruda — Słupiec). Завод ZPAS в Новой Руде, оснащенный автоматической линией Salvagnini для обработки жести и автоматизированным покрасочным цехом, ориентирован на серийное производство, там же находится склад готовых изделий.

Группа ZPAS имеет развитую сеть дистрибьюторов по всему миру.

Компания АБН является эксклюзивным дистрибьютором ZPAS на территории России.

Напольные шкафы серии SZBD 19"



Популярная серия напольных шкафов SZBD предназначена для установки сетевого и телекоммуникационного оборудования внутри технических и офисных помещений для большого количества рабочих мест. Серийно выпускаемые шкафы не имеют сварного каркаса, поставляются в разобранном виде и удобны для транспортировки и хранения. Шкафы SZBD являются оптимальным решением для сетевых проектов, имеющих сложную планировку помещений и затрудненный доступ. Конструкция шкафа обеспечивает простой доступ к оборудованию и облегчает обслуживание коммуникационного оборудования. Имеется выбор из 24 типоразмеров и дополнительных аксессуаров.

Материал:

Каркас — листовая сталь толщиной 2,0 мм

Стальная дверь — листовая сталь толщиной 1,0 мм

Стеклопанель в стальной раме — закаленное стекло (повышенной прочности) толщиной 6,0 мм, листовая сталь толщиной 2,0 мм

Боковые панели — листовая сталь толщиной 0,8 мм

Монтажные профили — листовая сталь толщиной 2,0 мм

Обработка поверхности:

Каркас, крыша, панели, двери и цоколь покрашены по

- Сборный каркас
- Крыша: сплошная или со съёмной заглушкой
- Дверь: стеклянная в стальной раме или сплошная стальная
- Трехточечный дверной замок с комплектом ключей
- Съёмные задняя и боковые панели
- Укороченная задняя панель с щеточным кабельным вводом (3U)
- Специальные замки на задней и боковых панелях с комплектом ключей
- Вентиляционные отверстия в верхней и нижней панелях
- Две пары 19-дюймовых монтажных профилей
- Регулируемые ножки
- Медная шина и кабели заземления

порошковой технологии текстурированной светло-серой краской RAL 7035.

Монтажные профили — алюминий-цинковое покрытие.

Кронштейны для шкафов шириной 800 мм — цинковое покрытие.

Степень защиты:

IP 20 согласно стандартам PN 92 / E-08106 / EN 60 529 / IEC 529 (не относится к щеточным кабельным вводам)

Допустимая нагрузка: 600 кг



Напольные шкафы серии SZB SE 19"



Серверные шкафы серии SZB SE были разработаны с учетом современных высоких требований на рынке передачи данных и телекоммуникаций. Оптимальное соотношение цены, качества и надежности — отличительное преимущество шкафов SZB SE. Шкафы применяются для защиты установленного в них оборудования и создания наилучших условий эксплуатации (вентиляции и кондиционирования) в серверных комнатах. Конструкция шкафа обладает высокой несущей способностью и позволяет устанавливать в него тяжелое сетевое оборудование. Имеется выбор из 28 типоразмеров и дополнительных аксессуаров. Также возможно изготовление по индивидуальным заказам.

- Собранный на болтах каркас
- Крыша: сплошная или с выламываемой заглушкой
- Дверь: сплошная стальная, перфорированная стальная, стеклянная или комбинированная

Материал:

Каркас — листовая сталь толщиной 2,0 мм
 Стальная дверь — листовая сталь толщиной 1,0 мм (возможна перфорация)
 Стеклянная дверь — закаленное стекло толщиной 6,0 мм
 Стеклянная дверь в стальной раме — закаленное стекло (повышенной прочности) толщиной 6,0 мм, листовая сталь толщиной 2,0 мм
 Боковые панели — листовая сталь толщиной 1,0 мм
 Монтажные профили — листовая сталь толщиной 2,0 мм

- Одноточечный или трехточечный дверной замок с комплектом ключей
- Задняя панель или задняя дверь: сплошная стальная, перфорированная стальная, укороченная с кабельным вводом высотой 3U или 6U
- Съемные боковые панели: сплошные или перфорированные стальные
- Специальные замки на задней и боковых панелях с комплектом ключей
- Вентиляционные отверстия в верхней и нижней панелях
- Отверстия для кабельных вводов
- Три пары 19-дюймовых монтажных профилей
- Дистанцирующие кронштейны
- Регулируемые ножки, ролики или стальной цоколь с выдвинутой рамой: сплошной, перфорированный и с кабельными вводами
- Стальная шина и кабели заземления

Обработка поверхности:

Каркас, крыша, боковые панели и цоколь покрашены по порошковой технологии текстурированной черной краской RAL 9005. Возможен заказ шкафов в других вариантах цветового исполнения по каталогу RAL.
 Монтажные профили — алюминий-цинковое покрытие.
 Кронштейны — цинковое покрытие.

Степень защиты:

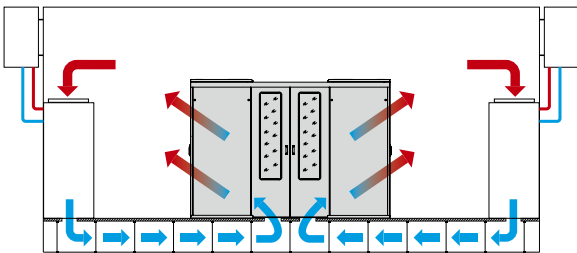
IP 20 согласно стандартам PN 92 / E-08106 / EN 60 529 / IEC 529

ЦОД на базе шкафов SZB SE 19"



Центр обработки данных (ЦОД) — это отказоустойчивая комплексная централизованная система, обеспечивающая автоматизацию бизнес-процессов. Современный ЦОД представляет собой интеллектуальное здание в миниатюре.

Компании ZPAS предлагает все необходимое для создания ЦОД. Его основу составляет комплекс серверных шкафов серии SZB SE, разработанных с учетом требований,



Состав ЦОД:

- блок шкафов с передвижными дверьми и навесом;
- инновационная система охлаждения;
- система бесперебойного питания;
- система управления питанием;
- надежная система контроля доступа, охранная и пожарная сигнализация;
- система пожаротушения;
- система мониторинга климатических условий;
- кабины IT-room;
- консольные устройства и переключатели KVM;
- серверы.

предъявляемых к ЦОД. Шкафы легко собираются в ряд и позволяют реализовать любые проекты.

Важными элементами ЦОД от ZPAS являются системы охлаждения. Первая — это шкафы прецизионного кондиционирования для помещения в целом. В состав второй входят решения на базе теплообменников вода-воздух (это решение охватывает также генератор охлажденной воды). Третья — это индивидуальные кондиционеры для отдельных шкафов (устанавливаемые сбоку шкафа или на крыше). ЦОД от ZPAS является совмещением новаторских систем охлаждения, питания и управления, а также экономичного подхода к созданию центра обработки данных, которые предоставляют полные возможности для функционирования и сохранности информационных систем.

Преимущества ЦОД ZPAS:

- **надежность;**
- **модульность** (возможность наращивания системы);
- **избыточность** систем питания и охлаждения;
- **дистанционный надзор и администрирования** всех элементов системы посредством сетей LAN/WAN и GSM;
- **масштабируемость** (система приспособляется к реальным нуждам клиента);
- **экономичность;**
- **защита окружающей среды.**



Напольные шкафы серии SJB 19"



Шкафы серии SJB имеют изящный вид и удачно вписываются в существующий интерьер, являются экономичным решением для офисных помещений. Самонесущий корпус позволяет установить не только активное и пассивное оборудование, но и использовать поверхность шкафа для установки оргтехники. Шкаф имеет небольшие габариты и декоративную столешницу из МДФ.

- Сплошной корпус
- Отверстия в задней части корпуса для крепежа к стене
- Тонированная стеклянная дверь
- Одноточечный дверной замок с комплектом ключей
- Съёмная задняя панель
- Вентиляционные отверстия в верхней и нижней панелях
- Отверстия для вводов: со щеткой и выламываемой заглушкой
- Монтажные уголки
- Регулируемые ножки
- Болты заземления

Материал:

Корпус — листовая сталь толщиной 1,25 мм

Дверь — закаленное стекло (повышенной прочности) толщиной 4,0 мм

Задняя панель — листовая сталь толщиной 0,8 мм

Монтажные уголки — листовая сталь толщиной 1,5 мм

Столешница — плита МДФ толщиной 18 мм

Напольные шкафы серии SJB SILENT 19"



Для повышения комфорта в офисных помещениях компания ZPAS выпустила новый шкаф, продолжающий серию шкафов SJB, со звукоизоляцией. Внутренняя поверхность стенок шкафа покрыта звукопоглощающим материалом, который снижает уровень шума устройств на 20%.

В комплект поставки входит установочный комплект для столешницы для улучшения условий вентилирования.

- Установочный комплект для столешницы

Материал:

Звукопоглощающий материал — полиуретановая пена

Обработка поверхности:

Корпус и задняя панель покрыты порошковой краской с крупной структурой черного цвета RAL 9005 или серого цвета RAL 7035. Возможен заказ шкафов в других вариантах цветового исполнения по каталогу RAL.

Монтажные уголки и кабельные каналы — алюминиево-цинковое покрытие.

Цвет столешницы: шкаф поставляется со столешницей из ламинированной плиты МДФ цвет Calvados. Возможен заказ столешниц другого цвета и материала.

Степень защиты: IP 20 согласно стандартам EN 60 529 / IEC 529

Настенные односекционные шкафы серии SJ2 19"



Настенные шкафы серии SJ2 имеют одну секцию, экономят напольное пространство и найдут применение в домашних сетях, офисных помещениях, образовательных учреждениях и небольших банках. Имеется выбор из 18 типоразмеров и дополнительных элементов: полки, монтажные панели, блоки питания, вентиляционные панели, заглушки, шины заземления и т.д.

- Сплошной корпус
- Отверстия в задней части корпуса для крепежа к стене
- Перевешиваемая передняя дверь: сплошная стальная или стеклянная
- Одноточечный дверной замок с комплектом ключей
- Съёмная задняя панель
- Вентиляционные отверстия
- Отверстия для вводов: со щеткой и выламываемой заглушкой
- Монтажные уголки
- Болты заземления

Материал:

Корпус — листовая сталь толщиной 1,25 мм

Задняя панель — листовая сталь толщиной 0,8 мм

Монтажные уголки — листовая сталь толщиной 1,5 мм

Обработка поверхности:

Корпус, стальная дверь и задняя панель покрыты порошковой краской с крупной структурой серого цвета RAL 7035. Возможен заказ шкафов в других вариантах цветового исполнения по каталогу RAL.

Монтажные уголки — алюминиево-цинковое покрытие.

Степень защиты:

IP 20 согласно стандартам PN 92 / E-08106 / EN 60 529 / IEC 529

Настенные односекционные шкафы серии SU 19"



Шкафы серии SU предназначены для применения внутри помещений. Съёмные боковые панели шкафов SU открывают дополнительный доступ для монтажа, коммутации и обслуживания оборудования. Имеется выбор из 18 типоразмеров и дополнительных элементов: полки, монтажные панели, блоки питания, вентиляционные панели, заглушки, шины заземления и т.д.

- Собранный на болтах каркас
- Отверстия в задней части каркаса для крепежа к стене
- Перевешиваемая передняя дверь: сплошная стальная или стеклянная
- Одноточечный дверной замок с комплектом ключей
- Съёмные боковые и задняя панели
- Замки на боковых панелях с комплектом ключей
- Вентиляционные отверстия
- Отверстия для вводов: со щеткой и выламываемой заглушкой
- Монтажные уголки; Болты заземления

Материал:

Каркас — листовая сталь толщиной 1,5 мм

Стальная дверь — листовая сталь толщиной 0,8 мм

Стеклянная дверь — закаленное стекло (повышенной прочности) толщиной 4,0 мм

Боковые и задняя панели — листовая сталь толщиной 0,8 мм

Сплошная фальшпанель — листовая сталь толщиной 1,0 мм

Монтажные уголки — листовая сталь толщиной 1,5 мм

Обработка поверхности:

Стальная дверь, боковые и задняя панели покрыты порошковой краской с крупной структурой серого цвета RAL 7035. Возможен заказ шкафов в других вариантах цветового исполнения по каталогу RAL. Каркас, монтажные уголки и сплошная фальшпанель — алюминиево-цинковое покрытие.



гарантия

Настенные двухсекционные шкафы серии SW 19"



Настенные шкафы серии SW предназначены для применения в технических помещениях офисных и промышленных предприятий. Настенные шкафы SW 19" имеют две секции, соединенные между собой с помощью петель, что облегчает доступ к установленному оборудованию не только с лицевой стороны, но и с пристенной. Имеется выбор из 5 типоразмеров и дополнительных элементов: полки, клавиатурные полки, монтажные уголки и профили, поперечные профили, монтажные панели, пылевые фильтры, вентиляционные панели, блоки розеток и т.д.

- Две секции сплошного корпуса: 19-дюймовая с дверью и пристенная с резиновым уплотнителем
- Перевертываемая дверь с резиновым уплотнителем: стеклянная в стальной раме или сплошная стальная
- Одноточечный дверной замок с комплектом ключей
- Съемная задняя панель
- Резиновые гермовводы в пристенной части
- Съемная заглушка в пристенной части для кабельных вводов
- Вентиляционные отверстия
- Рамка с металлической сеткой
- Монтажные профили
- Скобы для подвешивания шкафа
- Стальная шина и кабели заземления

Настенные односекционные шкафы серии SWJ 19"



Шкафы серии SWJ найдут свое применение в помещениях с ограниченным пространством. Настенные шкафы SWJ 19" отличает малая глубина: 30 - 40 см. Имеется выбор из 12 типоразмеров.

- Сплошной корпус

Материал:

Корпус — листовая сталь толщиной 1,5 мм

Стальная дверь — листовая сталь толщиной 1,0 мм

Стеклянная дверь в стальной раме — закаленное стекло

(повышенной прочности) толщиной 4,0 мм,

листовая сталь толщиной 1,0 мм

Задняя панель — листовая сталь толщиной 1,0 мм

Обработка поверхности:

Корпус, дверь, задняя панель, заглушки, рамка с сеткой покрыты порошковой краской с крупной структурой серого цвета RAL 7035. Возможен заказ шкафов в других вариантах цветового исполнения по каталогу RAL.

Монтажные профили — алюминий-цинковое покрытие.

Степень защиты:

IP 40 согласно стандартам PN 92 / E-08106 / EN 60 529 / IEC 529

Стойки серии SRX 19"



Стойки серии SRX предназначены для установки серверного оборудования в специальных помещениях с ограниченным доступом и хорошей вентиляцией. Конструкция стойки предусматривает возможность изменения глубины с шагом 50 мм. Имеется выбор из 4 типоразмеров и дополнительных элементов: полки, блоки розеток и т.д.

- 19" сварные П-образные рамы с монтажными отверстиями
- Основание стойки
- Регулируемые ножки или ролики стандартного типа 150 (рекомендуется использовать два ролика без тормоза и два с тормозом)
- Комплект крепежных элементов

Материал:

Листовая сталь толщиной 2,0 мм

Обработка поверхности:

Покрyтие порошковой краской с крупной структурой серого цвета RAL 7035. Возможен заказ шкафов в других вариантах цветового исполнения по каталогу RAL.

Стойка серии SRK 19"



Стойки серии SRK являются бюджетным решением для установки телекоммуникационного оборудования, не требующего дополнительных защитных корпусов. Конструкция стойки предусматривает возможность изменения глубины. Стойка может быть оборудована крышей, выполняющей как укрепляющую, так и декоративную функцию. Имеется выбор из 4 типоразмеров и дополнительных элементов: крыша, полки, фиксаторы глубины, блоки розеток и т.д.

- 19" сборные облегченные рамы с монтажными отверстиями
- Сборное основание стойки
- Регулируемые ножки или ролики
- Комплект крепежных элементов

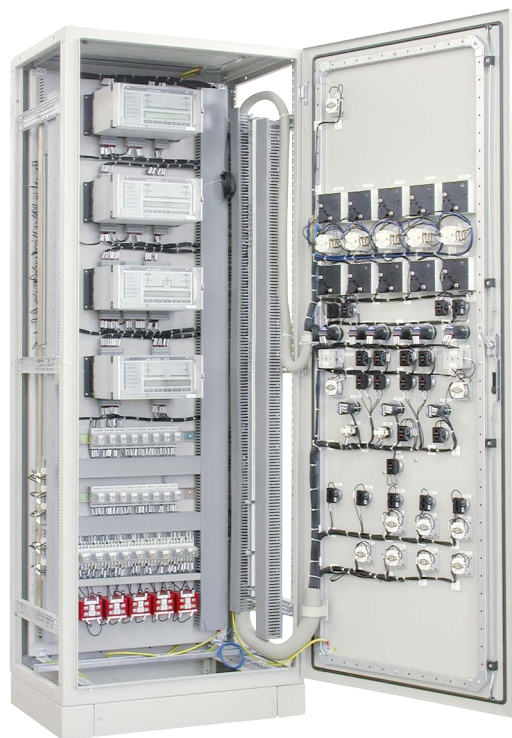
Материал:

Листовая сталь толщиной 2,0 мм

Обработка поверхности:

Покрyтие порошковой краской с крупной структурой серого цвета RAL 7035. Возможен заказ шкафов в других вариантах цветового исполнения по каталогу RAL.

Напольные шкафы серии SZE2



Электрические шкафы серии SZE2 предназначены для установки электрооборудования, обеспечивающего электропитание и автоматическое управление работой на различных технических объектах промышленности, ЖКХ, крупных телекоммуникационных узлов. Шкафы поставляются без боковых панелей, что дает возможность соединения шкафов в ряд. Оптимальное соотношение цены и качества — отличительное преимущество шкафов SZE2. Имеется выбор из 19 типоразмеров и дополнительных элементов: крыша, боковые панели с уплотнителем, монтажные панели и профили, цоколи, рым-болты для транспортировки, уголки, вентиляторы, система заземления, комплект освещения и т.д.

Материал:

Каркас — листовая сталь толщиной 2,5 мм

Крыша — листовая сталь толщиной 1,5 мм

Дверь — листовая сталь толщиной 2,0 мм

Верхняя и нижняя панели — листовая сталь толщиной 2,0 мм

Боковые панели — листовая сталь толщиной 1,5 мм

Уголки цоколя — листовая сталь толщиной 2,5 мм

Стенки цоколя — листовая сталь толщиной 1,25 мм

Монтажная панель — листовая сталь толщиной 3,0 мм

Монтажные профили — сталь толщиной 1,5 мм или 2,0 мм

Возможно изготовление шкафов по индивидуальным заказам.

- Сварной каркас с монтажными отверстиями
- Перевешиваемая дверь с резиновым уплотнителем: двустворчатая или одностворчатая, сплошная стальная или с окном
- Трехточечный дверной замок с комплектом ключей
- Съёмная задняя панель
- Съёмные заглушки с уплотнителем в нижней и верхней панелях для кабельных вводов
- Болты заземления

Обработка поверхности:

Покрытие полиэфирно-эпоксидной порошковой краской серого цвета RAL 7035. По индивидуальному заказу возможно использование специальной краски с повышенной устойчивостью к воздействию окружающей среды.

Монтажная панель — цинковое покрытие.

Монтажные профили — алюминий-цинковое покрытие.

Степень защиты:

до IP 64 согласно стандартам PN 92 / E-08106 / EN 60 529 / IEC 529

Настенные шкафы серии SWN



Компактные настенные шкафы серии SWN предназначены для установки электрооборудования требующего защиты от пыли, влаги и от несанкционированного доступа. Устанавливаются в помещении. Настенные шкафы удобны для использования в небольших узлах связи, системе ЖКХ, строительстве и на производствах. Настенные шкафы SWN отличает малая глубина: 12 - 30 см. Имеется выбор из 20 типоразмеров и дополнительных элементов, а также возможность изготовления шкафов по индивидуальному заказу.

Материал:

Корпус — листовая сталь толщиной 1,25 или 1,5 мм

Дверь — листовая сталь толщиной 1,25 или 1,5 мм

Панель (заглушка) — листовая сталь толщиной 1,5 мм

Монтажная панель — листовая сталь толщиной 2,0 мм

Степень защиты

IP 65 согласно стандартам PN 92 / E-08106 / EN 60 529 / IEC 529

- Сплошной корпус
- Перевершиваемая дверь с резиновым уплотнителем
- Одноточечный замок с комплектом ключей
- Съёмная задняя панель
- Съёмная заглушка с резиновым уплотнителем для кабельного ввода
- Монтажная панель
- Скобы для подвешивания шкафа
- Болты заземления

Обработка поверхности:

Корпус, дверь, панель для кабельного ввода покрыты полиэфирово-эпоксидной порошковой краской серого цвета RAL 7035. По индивидуальному заказу возможно использование специальной краски с повышенной устойчивостью к воздействию окружающей среды.

Монтажная панель — алюминий-цинковое покрытие.

Всепогодные шкафы серии SZD



Всепогодные антивандальные шкафы серии SZD предназначены для защиты установленного в них телекоммуникационного и электротехнического оборудования от воздействий окружающей среды и несанкционированного доступа. Конструктивно шкафы представляют собой унифицированные напольные шкафы со степенью защиты от IP 54 до IP 65 по ГОСТ 14254-80. Всепогодные шкафы позволяют поддерживать необходимый температурный режим, который может регулироваться в зависимости от установленной в них аппаратуры. Конструкция шкафа обеспечивает комфортные условия для обслуживания и эксплуатации оборудования, а также дает возможность практически произвольной планировки внутреннего пространства шкафа.

Материал:

Каркас — прочный алюминиевый профиль

Внутренний корпус крышки — алюминий толщиной 1,5 мм

Внешний корпус крышки — нержавеющая листовая сталь толщиной 1,5 мм

Боковые панели и дверь — алюминиевый профиль

Цоколь — нержавеющая листовая сталь толщиной 2,0 мм

Степень защиты:

от IP 54 до IP 65 согласно стандартам PN 92 / E-08106

Возможно изготовление шкафов по индивидуальному заказу. Имеется выбор из дополнительных компонентов: трехслойные крышки, рым-болты для транспортировки, монтажные профили, вентиляционные панели, термостаты, обогреватели, система заземления, карман для документов, воздушный фильтр и т.д.

- Сборный каркас
- Двухслойная крыша
- Стыкуемые двойные стенки и двери с воздушной прослойкой
- Двухточечные сейфовые замки
- Цоколь высотой от 40 до 300 мм
- Нижняя панель

Обработка поверхности:

Алюминиевые профили рамы и алюминиевый каркас боковых панелей и дверей анодированы.

В шкафах с электромагнитной защитой рамы, каркас боковых панелей и дверей покрыты антикоррозионным составом и покрашены порошковой краской серого цвета RAL 7032.

Алюминиевые профили панелей и дверей анодированы и покрашены порошковой краской серого цвета RAL 7032.

Внешний корпус крышки и цоколь хромированы и покрашены порошковой краской серого цвета RAL 7032.

Пульты управления серии PSL



Пульт управления PSL используется для монтажа систем автоматизированного управления, контрольно-измерительного оборудования и визуального наблюдения за технологическим процессом. Данные пульты предназначены для операционных станций, автоматизированных производственных линий, центров механизированной обработки деталей.

Открывающиеся панели пульта PSL обеспечивают дополнительный доступ для монтажа, коммутации и обслуживания оборудования. Форма и размеры пультов подбираются в соответствии с техническим заданием и планом помещения.

Материал:

Корпус — листовая сталь толщиной 1,5 мм

Дверь — листовая сталь толщиной 1,5 мм

Задняя панель — листовая сталь толщиной 1,0 мм

Уголки цоколя — листовая сталь толщиной 2,5 мм

Стенки цоколя — листовая сталь толщиной 1,25 мм

Монтажные профили — листовая сталь толщиной 2,0 мм

Имеется выбор из 4 конфигураций и 60 типоразмеров.

- Сварной каркас
- Открывающиеся панели с уплотнителем из высококачественного полиуретана
- Специальные замки на панелях с комплектом ключей
- Кабельные вводы в нижней части
- Монтажная панель
- Монтажные профили
- Цоколь
- Система заземления

Обработка поверхности:

Покрытие полиэстрово-эпоксидной порошковой краской серого цвета RAL 7035. Возможен заказ пультов в других цветовых вариантах по каталогу RAL.

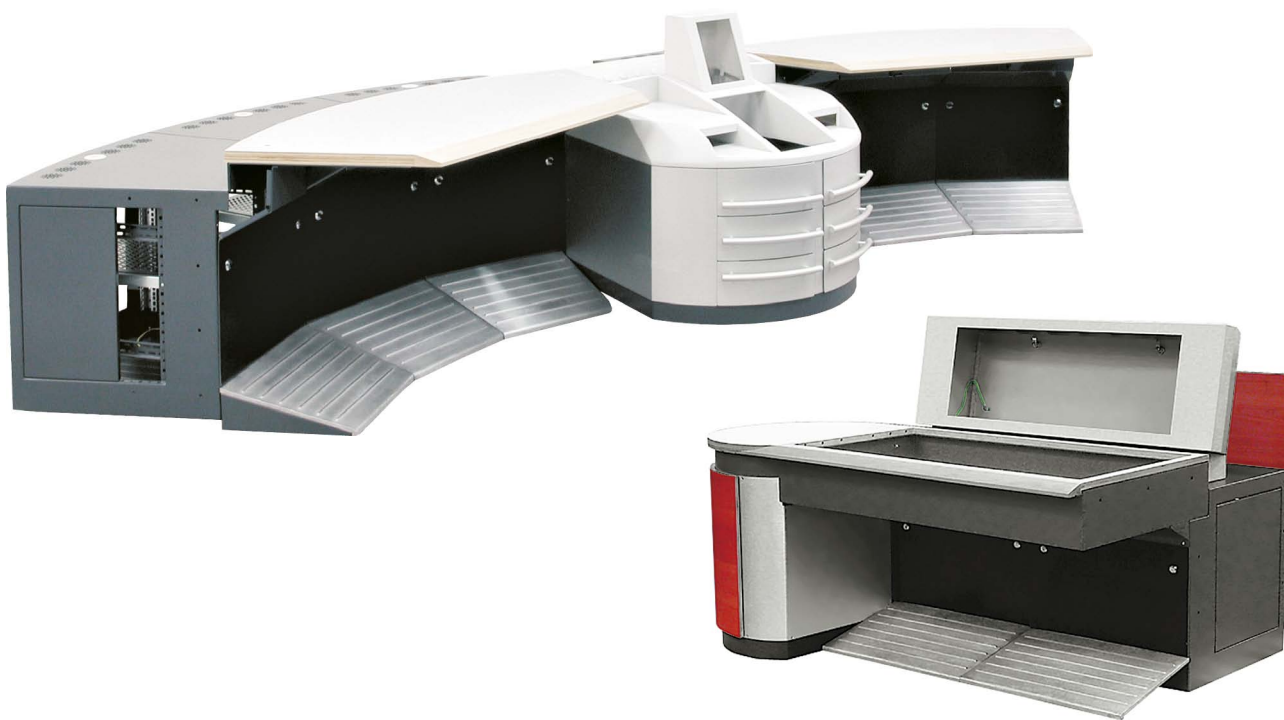
Монтажные профили — алюминий-цинковое покрытие.

Степень защиты:

IP 55 согласно стандартам PN 92 / E-08106 / EN 60 529 / IEC 529



Диспетчерско-управленческие пульты серии ARCUS



ARCUS — это современный многоцелевой пульт для центров управления промышленных объектов, теплоэлектростанций, транспортных узлов, горной добычи. Является ярким примером сочетания высокого качества, эргономического комфорта с современным промышленным дизайном. Модульная конструкция ARCUS позволяет создать операторский центр любых размеров и конфигураций. В модулях используются полки, выдвижные ящики, сидения, подставки для ног, монтажные профили, вентиляционные отверстия, кабельные вводы и т.д.

- PC-модуль — для организации рабочего места
- Центральный модуль — для установки оргтехники
- Боковой модуль — для системы хранения
- Декоративная столешница

- Боковые и задние декоративные панели
- Система заземления

Материал:

Корпус — листовая сталь окрашена порошковой краской
Крыша центрального модуля и кабельные вводы — Corian
Столешница — МДФ, оклеенная высокопрочным пластиковым ламинатом
Боковые и задние панели — МДФ, оклеенная натуральным шпоном
Лицевая сторона ящиков, выдвижные сиденья и боковые стороны модулей — анодированный алюминий
Подножки модулей PC — обработанная пескоструйным методом алюминиевая отливка

ZPAS Примеры инсталляций





АБН

Компания АБН является эксклюзивным дистрибьютором ZPAS на территории России.

Компания АБН основана в 1994 году. Более шестнадцати лет наша компания специализируется на поставке оборудования, материалов и услуг для создания и модернизации кабельных систем и компьютерных сетей.

Сегодня АБН является одним из ведущих дистрибьюторов крупнейших мировых производителей в области СКС. В том числе эксклюзивным дистрибьютором Hyperline, ZPAS, DEFEM, TELDOR, дистрибьютором Panduit, Nexans, Belden, 3M, Lindner, ДКС, Wibe, Ideal. А также партнером таких производителей, как Siemon, APC, Legrand, HP, D-Link, Fluke, Schneider Electric и др.

К услугам нашего Заказчика — самые передовые телекоммуникационные технологии. Номенклатура поставляемой нами продукции превышает 40 000 наименований и постоянно обновляется. Мы внимательно следим за мировыми тенденциями в области кабельных систем и оперативно реагируем на потребности российского рынка.

Наш Заказчик имеет доступ к широчайшему ассортименту товаров с крупнейшего склада в Москве. Поставка заказанных товаров осуществляется в кратчайшие сроки, производится оперативная доставка продукции по Москве и регионам РФ.

Дополнительно, наш Заказчик получает информационную поддержку, технические консультации, гарантийное обслуживание и сервис.

Москва, ул. Архитектора Власова, 49
Тел.: 8 800 555-3232, (495) 995-1010
e-mail: inf@abn.ru; www.abn.ru